

HABITAT

Comment obtenir des aides à l'amélioration de votre habitat ?



Vous souhaitez rénover votre logement ?

Venez, vous renseigner pour bénéficier des Aides Financières...

Vous souhaitez faire des demandes de subventions auprès de l'Agglomération du Pays de Meaux pour l'amélioration de votre habitation ?

Des conseillers PACT sont à votre disposition et vous apporteront de nombreux conseils et informations sur l'amélioration de votre logement.

Vous pourrez évaluer vos besoins, monter vos dossiers administratifs, techniques et financiers et profitez d'un accompagnement du projet jusqu'à sa réalisation.

La procédure de demande de subventions varie suivant les cas, elle dure en moyenne 3 mois entre la constitution du dossier de subvention et son versement.

- 3 mois :
- Prise de contact avec le Pact 77
 - Pré-étude d'éligibilité à partir de documents à fournir au Pact 77
 - Visites techniques réalisées par le Pact 77

- 3 mois :
- Finalisation du dossier technique (devis - déclaration de travaux, etc.)
 - Analyse du dossier complet par la CAPM

- Variable selon les travaux à réaliser :
- Réalisation des travaux
 - Contrôle de l'exécution des travaux par le Pact 77
 - Versement de la subvention.

INFO +

Depuis le 4 septembre, les permanences des aides à l'habitat se tiennent uniquement le mardi matin de 9h à 12h à l'Hôtel de Ville de Meaux.

La prise de rendez-vous est conseillée.

- Contact :
- Pact Seine et Marne
01 64 09 12 72
 - Le Service Urbanisme
01 60 09 98 45

CULTURE

Découvrez la programmation culturelle du Musée de la Grande Guerre 2014



Le Musée de la Grande Guerre a le plaisir de vous présenter en avant-première l'intégralité de sa saison culturelle 2014.

En cette première année de commémoration du Centenaire de la Grande Guerre, celle-ci se veut riche et diversifiée, à l'image du musée : ouverte au plus grand nombre et abordant l'une des pages les plus douloureuses de l'histoire mondiale à travers des approches variées (musicale, théâtrale, cinématographique...).

Une programmation marquée par des temps forts : le 28 juin et le bouleversement de l'attentat de Sarajevo, le bal du 13 juillet et l'insouciance avant l'orage de la guerre, la bataille de la Marne, bien sûr, en septembre, avec la figure de Charles Péguy et le rôle des troupes marocaines. De juillet à décembre, une grande exposition consacrée à l'entrée en guerre de l'Empire britannique, sujet novateur et passionnant, sera accompagnée d'un concert-spectacle, de visites-ateliers et de conférences : un temps fort à découvrir en famille.

Laissez-vous surprendre par le musée !



Musée de la Grande Guerre du Pays de Meaux

Musée de la Grande Guerre du Pays de Meaux
Rue Lazare Ponticelli - 77100 Meaux - France
www.museedelagrandeguerre.eu

MUSÉE
DE LA
GRANDE
GUERRE

le mag - du Pays de Meaux

www.agglo-paysdemeaux.fr

Janvier / Février 2014

Barcy - Chambry - Chauconin-Neufmontiers - Crégy-lès-Meaux - Fublaines - Germigny-l'Évêque - Isles-lès-Villenoy - Mareuil-lès-Meaux - Meaux - Montceaux-lès-Meaux - Nanteuil-lès-Meaux - Penchard - Poincy - Trilbardou - Trilport - Varreddes - Vignely - Villenoy



1914

MEAUX TERRE DE CENTENAIRE

2014

Meilleurs Vœux

Les élus du Pays de Meaux, vous présentent leurs vœux les plus sincères de bonheur, de santé et de prospérité.

MUSÉE
DE LA
GRANDE
GUERRE



Pays
de
Meaux
Communauté d'agglomération

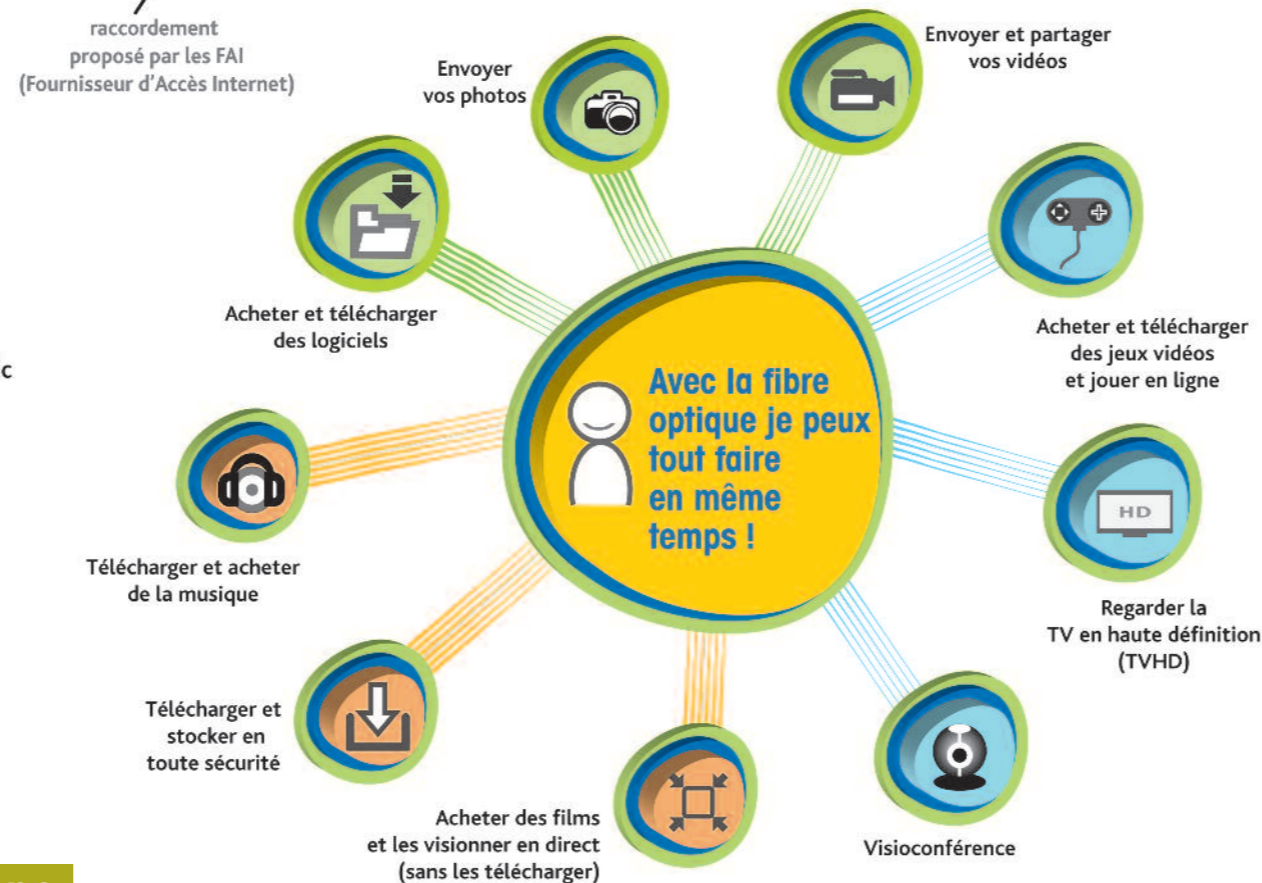
LE DÉPLOIEMENT DE LA FIBRE OPTIQUE, COMMENT ÇA FONCTIONNE ?



Grâce à une convention conclue entre la CAPM et France Télécom Orange le déploiement du réseau de fibre optique ne coûtera rien aux contribuables

= 0 €

- la fibre est dans votre rue
- si vous êtes en immeuble, le raccordement doit être autorisé par votre syndic en assemblée générale
- maison individuelle, immeuble, entreprise : l'installation de la fibre chez vous est faite par votre FAI, à votre demande et à vos frais (pose d'une prise terminal optique)



La Fibre Optique Étape par Étape

Le déploiement de la fibre s'effectue en plusieurs étapes :
Le réseau est d'abord déployé dans les rues puis la fibre doit être installée à l'intérieur des habitations.

Vous habitez dans un immeuble ?

1. La fibre arrive dans la rue.
2. Les copropriétaires doivent voter en Assemblée Générale l'autorisation préalable pour qu'un opérateur puisse intervenir dans un immeuble.
3. L'opérateur et le syndic signent une convention.
4. Les travaux sont pris en charge par l'opérateur qui a été retenu.
5. Une fois la fibre installée et les délais réglementaires passés, vous pouvez contacter un Fournisseur d'Accès Internet pour choisir le forfait le plus intéressant pour vous.

Vous habitez dans un pavillon et êtes propriétaire ?

1. La fibre arrive dans la rue.
2. Vous recevez un courrier vous informant que la Fibre Optique est disponible.
3. Vous contactez un Fournisseur d'Accès Internet pour choisir le forfait le plus intéressant pour vous et vous voyez ensemble les modalités d'installation à prévoir (les frais d'accès au réseau peuvent être facturés en fonction des FAI).

Vous habitez dans un pavillon et êtes locataire ?

1. La fibre arrive dans la rue.
2. Vous recevez un courrier vous informant que la Fibre Optique est disponible.
3. Vous devez faire une demande d'accès à la fibre à votre propriétaire.

Le déploiement en 2014

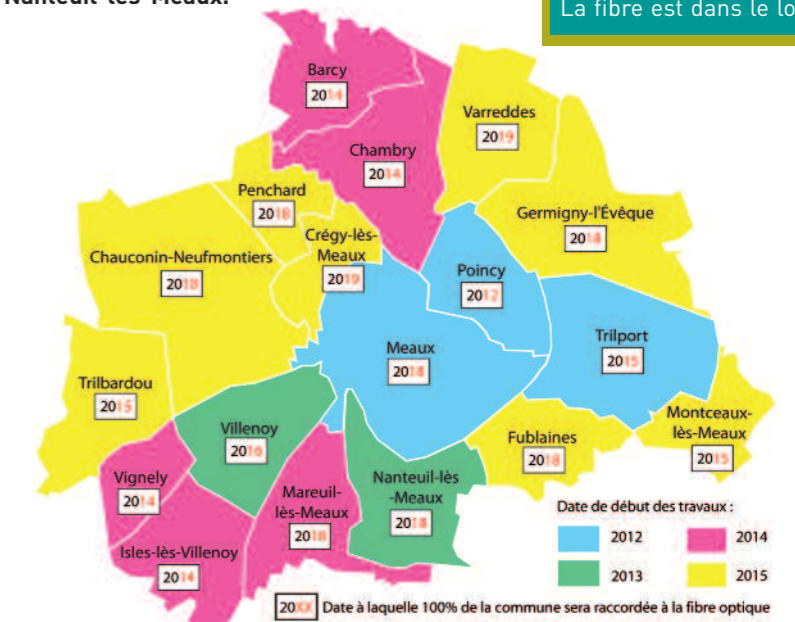
- Couverture et ouverture à 100%
Barcy, Chambry, Isles-lès-Villenoy et Vignely.
- Couverture à 100% de **Trilport et Villenoy.**
- Poursuite de la couverture de **Meaux et Nanteuil-lès-Meaux.**

Info+ lexique

Logement couvert :
La fibre est dans la rue

Logement raccordable :
La fibre est dans l'immeuble

Logement raccordé :
La fibre est dans le logement



IMPORTANT : Ces informations ne sont données qu'à titre indicatif, sous réserves de modifications de la part de l'opérateur en fonction des études qui seront menées en amont des travaux. Vous recevrez un courrier personnalisé dès lors que votre habitation sera raccordable à la fibre optique. Vous pourrez alors faire appel à un Fournisseur d'Accès Internet (FAI). **Bien que ce soit France Télécom Orange, en tant qu'opérateur de réseau, qui déploie la fibre optique dans le Pays de Meaux, vous êtes libre de choisir le FAI que vous souhaitez.**

INTERVIEW

5 questions à un habitant du Pays de Meaux

Depuis quand êtes-vous raccordé à la Fibre Optique ?

Depuis 6 mois. Je peux maintenant profiter de l'Internet Haut Débit chez moi. Après avoir reçu un courrier m'informant que mon logement était raccordé, j'ai contacté plusieurs Fournisseur d'Accès Internet pour connaître l'offre d'abonnement la plus intéressante.

Est-ce que l'installation vous a paru compliquée ?

Pas du tout, étant en pavillon, j'ai dû faire installer par mon fournisseur internet une prise terminal optique pour pouvoir avoir la fibre chez moi. Le coût des travaux est de moins de 150 euros.

Qu'est-ce que la Fibre a changé dans votre utilisation ?

Beaucoup de chose ! Je peux enfin regarder la télévision et naviguer sur internet sans perte de débit. Auparavant, avec l'ADSL utiliser plusieurs appareils en simultané sur la connexion était quasiment mission impossible.

Recommanderiez-vous l'installation de la Fibre Optique aux autres habitants ?

Sans aucun doute ! Aujourd'hui chez nous, nous avons beaucoup d'appareils raccordés aux connexions internet : téléphone en wifi, ordinateur, tablette, TV... Avec la fibre optique, tous les membres de la famille peuvent les utiliser à volonté et c'est 100 fois plus rapide !

Depuis l'installation de la Fibre Optique avez-vous rencontré des problèmes ?

Pour le moment je n'ai pas eu de soucis de perte de débit, ni de coupures.